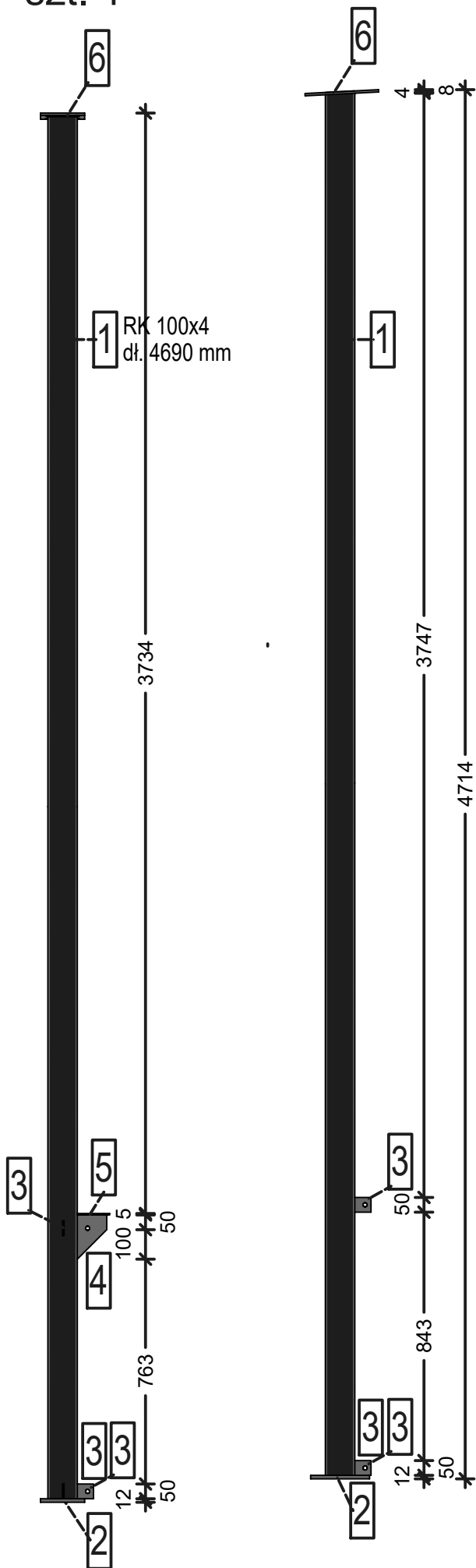
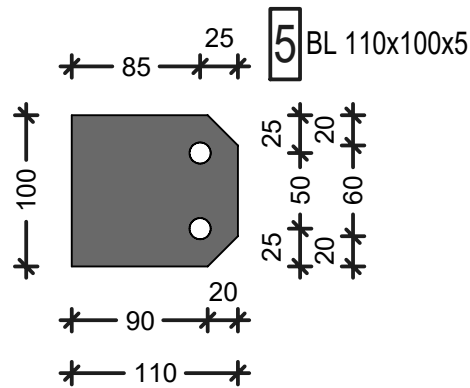
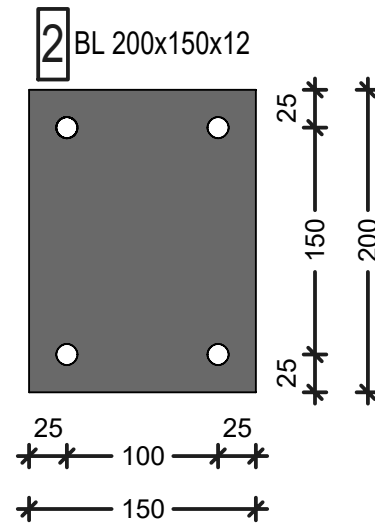
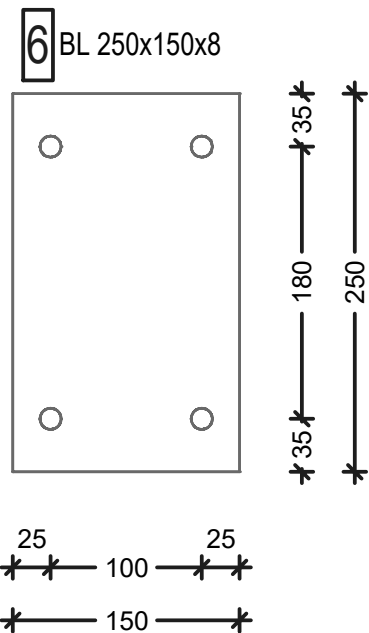
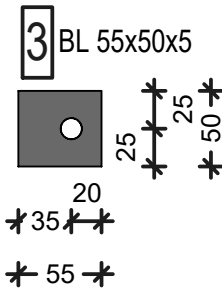
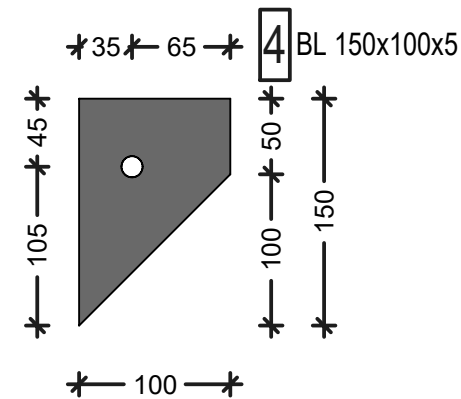


S-1.1
szt. 1



S-1.1	1	RK 100x4					11,9	4,69	55,811	1	55,811			
	2	BL	200	150	12	0,00036	7850	1	2,826	1	2,826			
	3	BL	55	50	5	0,00001375	7850	1	0,1079375	3	0,323813			
	4	BL	150	100	5	0,000075	7850	1	0,58875	1	0,58875			
	5	BL	110	100	5	0,000055	7850	1	0,43175	1	0,43175			
	6	BL	200	150	8	0,00024	7850	1	1,884	1	1,884	61,8653125	1	61,86531



CAŁOŚCIOWE ZESTAWIENIE
STALI PATRZ OPIS TECHNICZNY
STAL ST3S OCYNKOWANA OGNIOWO

STAL GŁÓWNA: St3S

- UWAGI OGÓLNE:**
- Projekt budowlany do celu uzyskania pozwolenia na budowę.
 - Prace budowlane prowadzić na podstawie dodatkowej dokumentacji odrębnego projektu technicznego.
 - Wszystkie rysunki wzajemnie uzupełniają się i stanowią nierozdzielalną całość.
 - Uzupełnienie części rysunkowej projektu stanowi część opisowa.
 - Wszystkie rysunki sprawdzić z projektem architektury. W przypadku występujących różnic wstrzymać prace i poinformować Projektanta.
 - Warstwy wykończenia i izolacji zgodnie z projektem architektury.
 - Wszystkie wymiary sprawdzić w naturze.
 - Wymiary na rysunkach pokazano w cm.
- UWAGI DOTYCZĄCE ELEMENTÓW ŻELBETOWYCH:**
- Beton C20/25 (B25).
 - Stal AIIIIN-RB500W, AI-St3s.
 - Otulina 3,0 cm.
 - Długość zbrojenia mierzono w osi pręta. Wymiary prętów giętych podano po obrysie zewnętrznym.
- UWAGI DOTYCZĄCE ELEMENTÓW DREWNIANYCH:**
- Drewno klasy C24.
 - Elementy drewniane zewnętrzne impregnować ciśnieniowo.
 - Drewno zabezpieczyć przeciżrybiennie i przeciwogniowo.
 - Do połączeń stosować klasyczne połączenia ciesielskie i łączniki metalowe. Zaleca się stosowanie ocynkowanych gwoździ karbowanych.
- UWAGI DOTYCZĄCE ELEMENTÓW STALOWYCH:**
- Stal: St3S.
 - Spoiny pachwinowe jednostronne a=0,7 tmin.
 - Spoiny pachwinowe dwustronne a=0,5 tmin.
 - Spoiny czołowe a=tmin.
 - Elektrody: EB-146 PN 88/M-69433.
 - Konstrukcja ocynkowana.
 - Elementy stalowe oczyścić i zabezpieczyć środkiem antykorozyjnym.
- UWAGI DOTYCZĄCE FUNDAMENTOWANIA:**
- Fundamenty wykonywać na podkładzie z chudego betonu gr 10,0cm.

Inwestor:		Gmina Chociwel ul. Armii Krajowej 52 73-120 Chociwel	
Jednostka Projektowa:		Biuro Projektów Art-Projekt Sp. z o.o. ul. Partyzantów 5; 73 - 110 Stargard tel. 91 577 62 97; www.art-projekt.com.pl	
Temat: BUDOWA KONTENEROWEGO ZAPLECZA SZATNIOWEGO WRAZ Z ELEMENTAMI ZAGOSPODAROWANIA TERENU DLA STADIONU MIEJSKIEGO W CHOCIWLU - ETAP 2.			
Adres: DZIAŁKA GEOD. NR 48. OBRĘB 1 MIASTA CHOCIWEL, GMINA CHOCIWEL			
Objekt:		Stadium:	
ZADASZONA SCENA PLENEROWA		PROJEKT TECHNICZNY	
Treść rysunku:		Brand:	
Podłoga elementy stalowe		KONSTRUKCJA	
Skala:		Data:	
1:50		09.2022	
Nr projektu:		Podpis:	
Projektował : mgr inż. Paweł Zach		mgr inż. Paweł Zach	
Uprawnienia: Uprawnienia do projektowania w specjalności konstrukcyjnej bez ograniczeń, nr upr. LBS/0058/POK/07		mgr inż. Rafał Jaworski	
Sprawdził: mgr inż. Rafał Jaworski		mgr inż. Rafał Jaworski	
Uprawnienia: Uprawnienia do projektowania w specjalności konstrukcyjnej bez ograniczeń, nr upr. ZAP/0260/PWBK/17		mgr inż. Rafał Jaworski	
Opracował:		mgr inż. Rafał Jaworski	
Uwagi:		Rysunek Nr:	
		K-06.1	
Niniejsza dokumentacja ani żadna jej część nie może być powielana ani rozpowszechniana za pomocą urządzeń elektronicznych, mechanicznych, kopiujących, nagrywających i innych bez pisemnej zgody właściciela praw autorskich: Biuro Projektów Art-Projekt Sp. z o.o.			